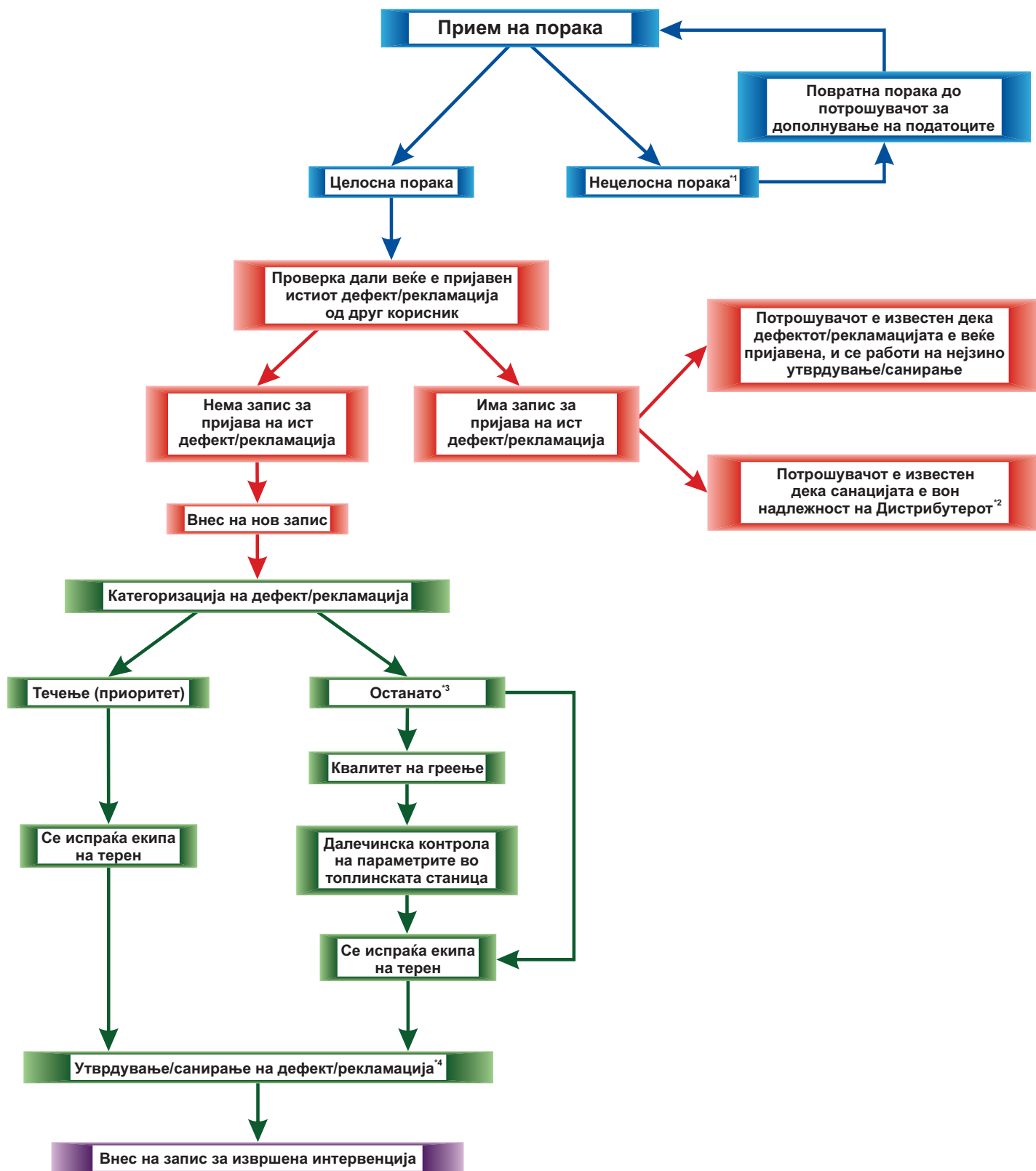


ПРИЈАВУВАЊЕ НА ДЕФЕКТ И РЕКЛАМАЦИЈА



¹ Нема доволно податоци за типот на дефектот, улица, број на објект, број на влез, број на стан, име на фирма за правни субјекти и сл.

² Во случај кога, на пример: прекинат е доводот на електрична енергија до топлинската станица поради неподмирени сметки кон ЕВН, има течење од внатрешна инсталација и сл.

³ Слабо греене во објект, прегреан објект, нема греене во цел објект, нема греене во еден стан, бучење во топлинска станица и сл.

⁴ Доколку се работи за дефект во внатрешната инсталација (во влез, стан и сл.), во тој случај Дистрибуција на топлина Балкан Енерџи ДООЕЛ врши само празнење на одреден систем, доколку истото е потребно, а санацијата на самиот дефект е обврска на Потрошувачот.